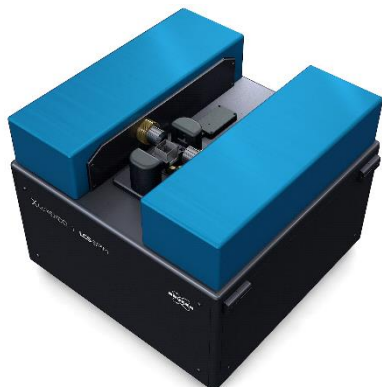


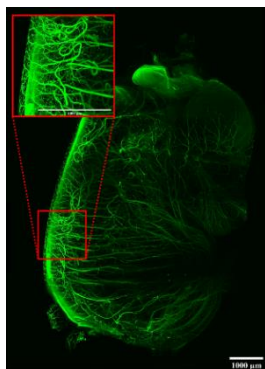
Luxendo社ライトシート顕微鏡 LCS-SPIM 機器説明会 及び 実機デモのご案内

Luxendo社 LCS-SPIMは最大撮影範囲 100mm x 30mm x 30mmという大型透明化サンプルに特化したライトシート顕微鏡です。この度、実機を用いて取扱説明会及びデモ実施を行いますので、以下の通りご案内いたします。



■特徴:

- ・大きな透明化サンプルに対応: 最大撮影範囲100mm x 30mm x 30mm
- ・高速撮影に対応: マウス全脳で約10分間で撮影可能
- ・簡便なサンプルマウント: 石英セル内にサンプルを入れ透明化試薬で満たすだけで完了。使用後の清掃も容易
- ・解像度: 1.1um(XYZ)
- ・共焦点光学系を用いたS/Nの良い画像



■デモ機仕様:

- ・励起レーザー: 488nm, 561nm, 642nm, 685nm
- ・検出用対物レンズ: 4x NA0.28, WD:30mm
- ・中間変倍: 0.5x, 1.0x, 1.5x, 2.0x (総合倍率2.2 - 8.9x)

概要

取扱説明日程: **2023年 1月 17日 (火)**

1回目: 10:30 ~ 12:00 2回目: 13:30 ~ 15:00

※2回とも同じ説明内容となります。

実機デモ: **1月 18日(水) ~ 1月 27日(金) ※21日(土)・22日(日)は除きます**

① 10:00-12:00, ② 13:00-15:00, ③ 15:30-17:30 ※1コマ120分、先着順

場所: **総合研究棟 7階 701号室**

事前申し込み:

取扱説明およびデモの参加ご希望の方は**12月16日(金)**までに、**下記2カ所のメールアドレス宛にお申し込み**をお願いいたします。申込の条件や記載内容はメール本文等をご確認ください。

【お問い合わせ・お申込み先】

- 九州大学 生体防御医学研究所 技術支援室 鶴川 亮

TEL 092-642-6798 E-mail: rugawaajp@bioreg.kyushu-u.ac.jp

- アイリックス株式会社 西日本営業所 西村 康博

TEL 070-1502-7536 E-mail: nishimura@airix.co.jp