

キャピラリー型ウェスタンシステム法のご紹介

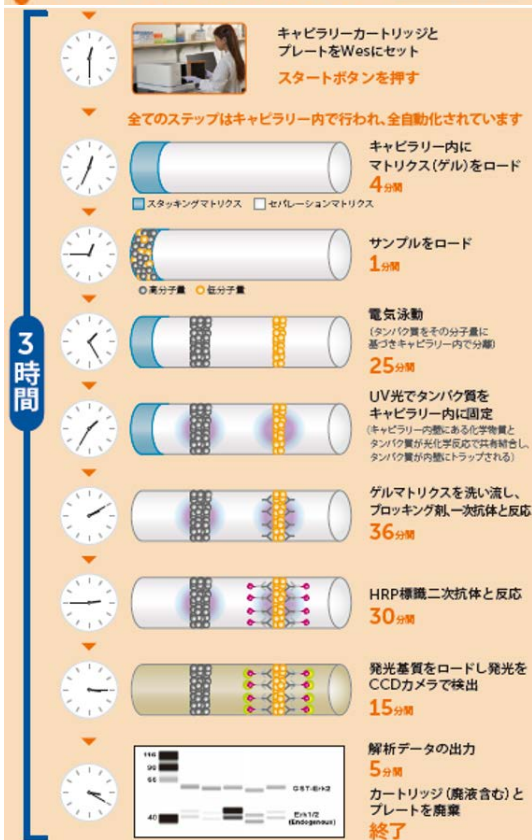


ウェスタンブロット法をすべての面で圧倒する全自動シンプルウェスタン™システムです。電気泳動、免疫化学発光をキャピラリー内でおこなう次世代 シンプルウェスタンの最新機種です。

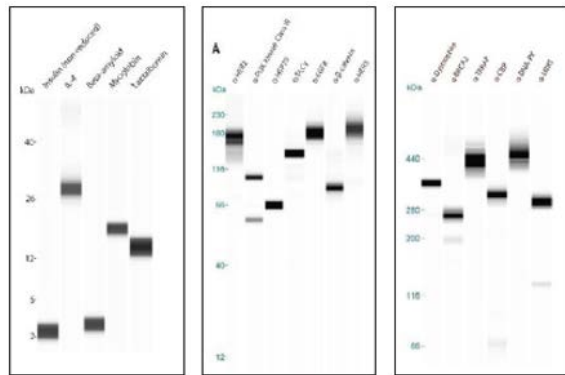
30分ほどの試薬調製とピペティングを完了すれば、後はプレートとキャピラリーカートリッジを機器にセットしてスタートボタンを押すだけです。3時間後にはタンパク質のサイズに基づいた25サンプル(または13サンプル)の分離データを得られます。

日時 : 8月22日(木) 14:00 ~ 15:00
場所 : コラボ I 共同セミナー室A・B

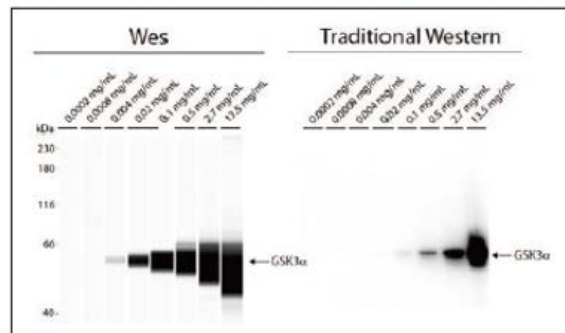
スタートから
データ出力までわずか **3時間**



● 2-440kDaの幅広い分子量をカバー



● 従来のウェスタンブロットよりも高感度



お問い合わせ先

プロテインシンプルジャパン株式会社 担当: 樋口慎一郎

Tel: 03-5542-1436 Email: Shinichiro.Higuchi@proteinsimple.com

* ご参加者把握の為、ご希望の方は可能であればメールをお願い致します。